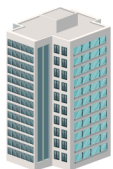




# 安寶**固定資產**管家 簡化設施管理 締造美好環境

## 善用資產 改善環境

為大廈使用者提供滿意體驗，固定資產管家協助處理關鍵設備資料，確保設備在各方認可下運作，並提供穩定可靠的服務。配合流程化處理資產，完整記錄資產生命週期。運用RFID技術，更可以快速盤點大量資產，省時省力。



### 助力提供穩定可靠的設施體驗

由供應商，保養到期日到安全證書均可儲存於系統，確保設備運作無誤。



助力供應商管理



了解資產狀態



記低重要到期日

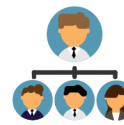
棄置  
維修

保養  
證書



### 流程化處理資產 記錄資產生命週期

從資產訂購，下放資源，實際借用及審批到棄置，均由系統處理，記錄一目了然。



可設定組織隸屬



登記資產審批



清晰系統紀錄



### 快速盤點設施物資

運用RFID不但可以大大加速點算物資的速度。更可減省人手，提升效率。



平板電腦



風扇



滅火筒



RFID



一秒可讀取200個標籤

讀取範圍超過10米

設施管理成功應用案例

**K** 啟勝管理服務有限公司  
KA I SHING MANAGEMENT SERVICES LIMITED



環球貿易廣場  
INTERNATIONAL  
COMMERCE CENTRE

# 固定資產管家

## Fixed Asset Manager

化繁為簡 提升效率 - 天下沒有管不到的資產

### 資產管理常見問題



資產數量過多，難以管理



缺乏完整紀錄，資料出錯

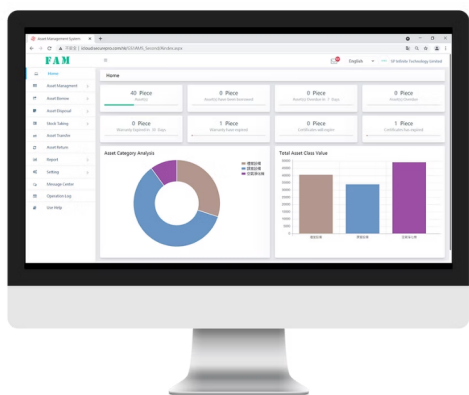


運用條碼掃描，效率低下



難以尋找資產對應記錄

### 系統化記低資產關鍵資訊



供應商資料



存放地點



資產類別



財務資訊



安全證書



保養到期日

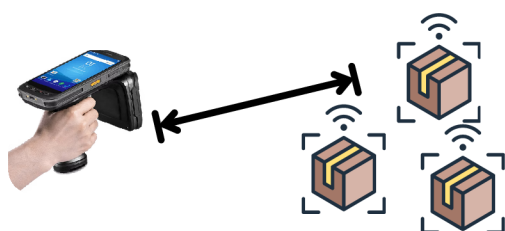


所屬組別



審批機制

### 運用RFID 極速盤點



一秒可讀取200個標籤

讀取範圍超過10米

### 搜尋資產



手持器走近資產  
會顯示更強訊號

### 其他功能



年度報表  
財務報表



清晰電子借還記錄

歡迎致電  
**27558899**

#### 部分成功案例



大埔醫院  
Tai Po Hospital



香港明愛  
Caritas  
HONG KONG



機電工程署  
EMSD



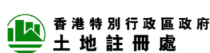
中銀集團投資有限公司  
BANK OF CHINA GROUP INVESTMENT LIMITED



中華人民共和國香港特別行政區政府  
數字政策辦公室



Hongkong Post  
香港郵政



香港特別行政區政府  
土地註冊處