



# 安寶固定資產管家 管理工地資產更方便

## 妥當管理建築設備 營造安全工地

『功欲善其事，必先利其器』

為確保工地安全，齊全的設備至關重要。

不論是建築工人的安全帽，技術器材的使用記錄，甚至重要文檔都可以一站式儲存於系統，讓管理人員輕鬆打理大量資產。

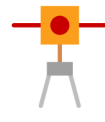


### 記錄資產一目了然

資產的財務記錄，使用流程，實際地點，職員可追查流程記錄，更可生成報表。



資產購買記錄



資產使用記錄



記低資產地點



### 快速盤點工地物資

運用RFID不但可以大大加速點算建築物資的速度。



電鑽



安全帽



錘子



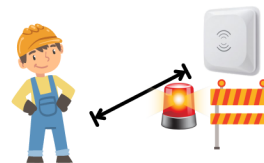
一秒可讀取200個標籤

讀取範圍超過10米

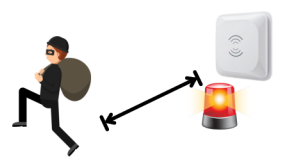


### 實時監測設備和人員(選項)

可以在適當位置安裝RFID閱讀器，避免有人擅自拿走設備或走進危險區域。



危險區域提示



資產防盜功能

建築行業成功案例

AECOM

華潤水泥  
CR CEMENT

中港混凝土有限公司  
Redland Concrete Ltd.

# 固定資產管家

## Fixed Asset Manager

化繁為簡 提升效率 - 天下沒有管不到的資產

### 資產管理常見問題



資產數量過多，難以管理



缺乏完整紀錄，資料出錯

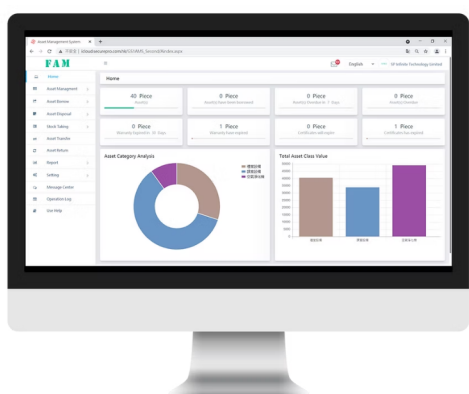


運用條碼掃描，效率低下



難以尋找資產對應記錄

### 系統化記低資產關鍵資訊



供應商資料



存放地點



資產類別



財務資訊



安全證書



保養到期日

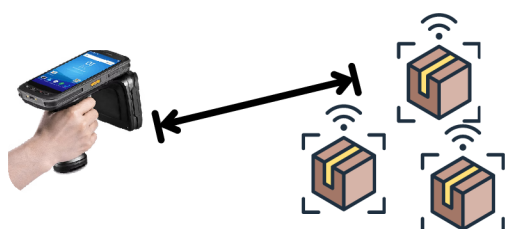


所屬組別



審批機制

### 運用RFID 極速盤點



一秒可讀取200個標籤

讀取範圍超過10米

### 搜尋資產



手持器走近資產  
會顯示更強訊號

### 其他功能



年度報表  
財務報表



清晰電子借還記錄

歡迎致電  
**27558899**

#### 部分成功案例



中華人民共和國香港特別行政區政府  
數字政策辦公室

