



安寶**固定資產管家** 簡化零售資產管理流程

提升客戶體驗 優化行政效率

固定資產管家助商家在競爭日益加劇的商業社會中脫穎而出。系統清晰記錄資產採購資訊和使用流程，助職員追查過往記錄。更可產出報表作分析用途，避免重複購買，善用資源。而且，RFID技術能快速點算資產，提升前線工作效能。



追蹤資產實時狀態 提升效率

透過系統快速找到前線職員所需物資，讓購物體驗更理想。



類別
名稱
地點

系統查找資產



倉庫
店舖
持有人

追蹤物資現況



實際數量
財務價值
折舊計算

完整分析報表



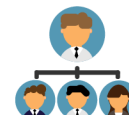
系統化處理機構內部物資

從資產訂購，下放資源，實際借用及審批到棄置，均由系統處理，記錄一目了然。



採購
使用
棄置

資產生命流程



可設定組織隸屬



登記資產審批



RFID快速盤點 / 防盜功能

運用RFID不但可以大大加速點算物資的速度。更可實現防盜功能，保障店舖資產



資產防盜功能



RFID



一秒可讀取200個標籤

成功案例



固定資產管家 Fixed Asset Manager

化繁為簡 提升效率 - 天下沒有管不到的資產

資產管理常見問題



資產數量過多，難以管理



缺乏完整紀錄，資料出錯

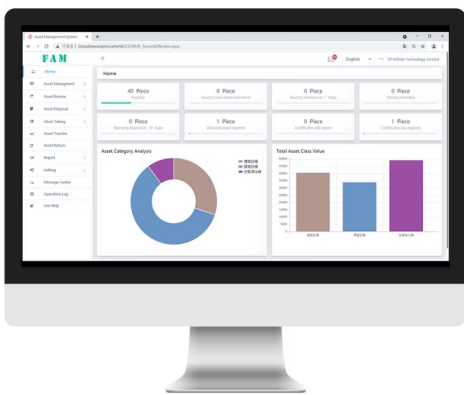


運用條碼掃描，效率低下



難以尋找資產對應記錄

系統化記低資產關鍵資訊



供應商資料



存放地點



資產類別



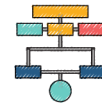
財務資訊



安全證書



保養到期日

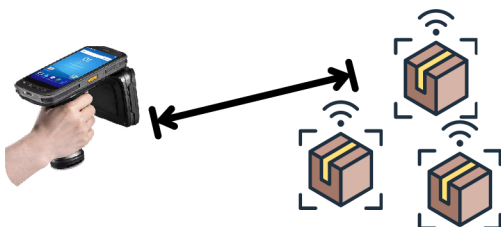


所屬組別



審批機制

運用RFID 極速盤點



一秒可讀取200個標籤

讀取範圍超過10米

搜尋資產



手持器走近資產
會顯示更強訊號

其他功能



年度報表
財務報表



清晰電子借還記錄

歡迎致電
27558899

部分成功案例