



安寶**固定資產管家** 革新醫院**資產管理效率**

善用現有資源 為醫療添動力

固定資產管家致力於協助醫院管理醫療資產，減輕醫護人員的負擔，讓他們能專注於醫療服務。系統能記錄相關的醫療資產資訊，清晰掌握資產狀況。配合RFID技術，能快速點算資產，減省人手，省時省力。



運用系統集中處理資產

記錄所有資產細節，例如品牌，型號，類別，位置，購買日期和成本等等。



精準的庫存管理



了解資產狀態



完整分析報表

數量
折舊
使用率



協助打理醫療資產

系統能提醒檢查醫療消耗品和設備的運作狀況，及時聯絡供應商補貨或維修。



登記供應商資料



檢查消耗品狀況



定期季度檢查



快速盤點醫療物資

運用RFID不但可以大大加速點算物資的速度。更可減省人手，提升效率。



一秒可讀取200個標籤

讀取範圍超過10米

醫院成功應用案例



固定資產管家

Fixed Asset Manager

化繁為簡 提升效率 - 天下沒有管不到的資產

資產管理常見問題



資產數量過多，難以管理



缺乏完整紀錄，資料出錯

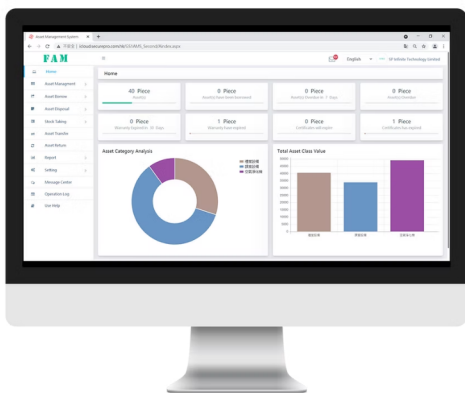


運用條碼掃描，效率低下



難以尋找資產對應記錄

系統化記低資產關鍵資訊



供應商資料



存放地點



資產類別



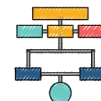
財務資訊



安全證書



保養到期日

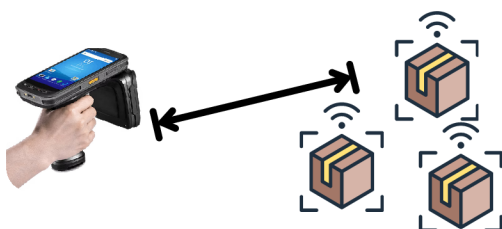


所屬組別



審批機制

運用RFID 極速盤點



一秒可讀取200個標籤

讀取範圍超過10米

搜尋資產



手持器走近資產
會顯示更強訊號

其他功能



年度報表
財務報表



清晰電子借還記錄

歡迎致電
27558899

部分成功案例



大埔醫院
Tai Po Hospital



香港明愛
Caritas
HONG KONG



機電工程署
EMSD



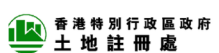
中銀集團投資有限公司
BANK OF CHINA GROUP INVESTMENT LIMITED



中華人民共和國香港特別行政區政府
數字政策辦公室



Hongkong Post
香港郵政



香港特別行政區政府
土地註冊處